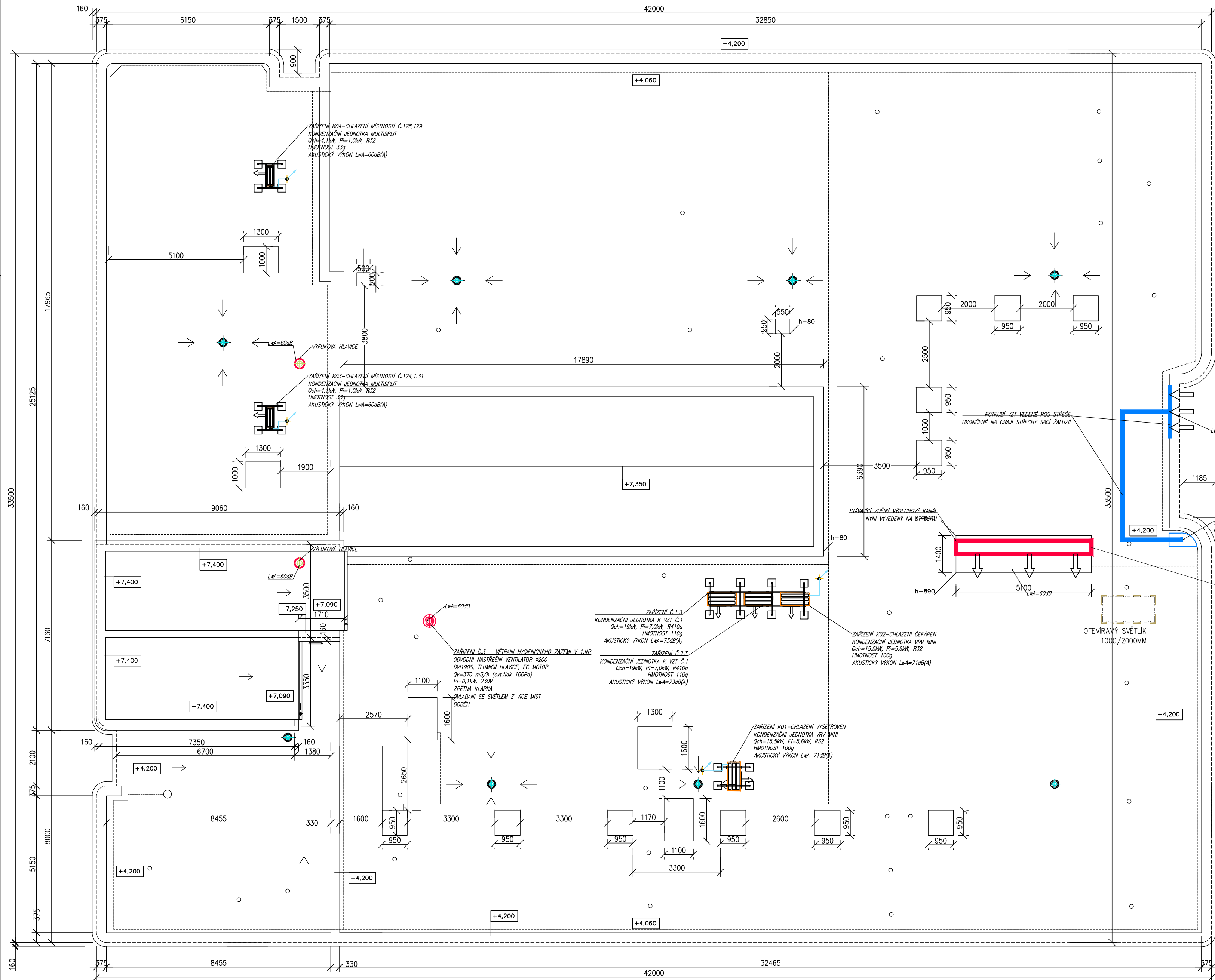
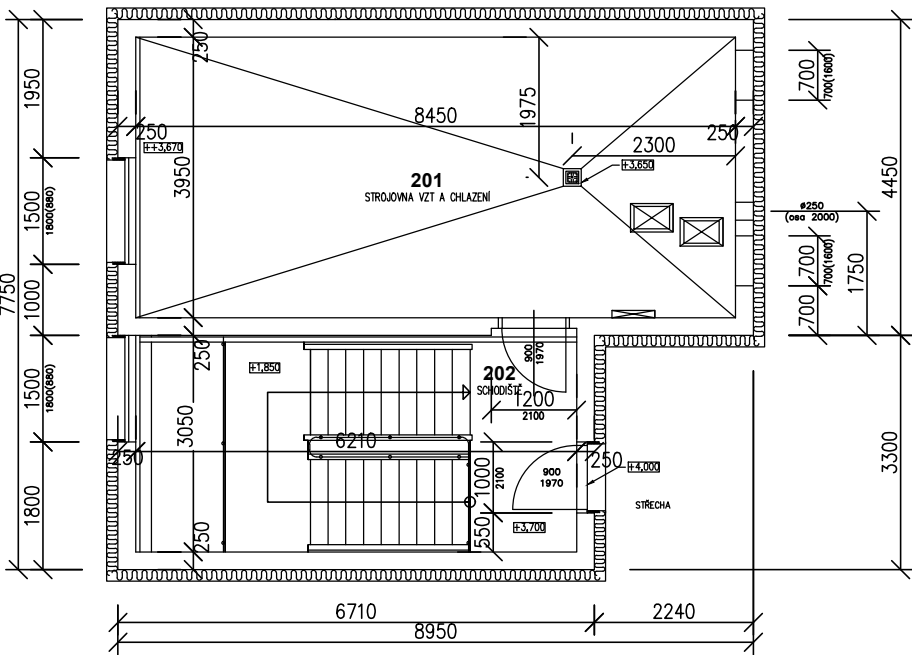


PŮDORYS STŘECHY



PŮDORYS 2.NP




POZNÁMKA

V ČÁSTI C/ CITUAČNÍ VÝKRESY JSOU ZAZNAMENY HLUKOVÉ PARAMETRY, KTERÉ BYLY ODSOULASENY ZE STRANY KHS MSK. TYTO ÚDAJE NUTNO PŘI REALIZACI

**UPRAVIT DLE POŽADAVKŮ VZT**

- Stávající vzduchotechnická šachta z 1pp na střechu: Na střechu rozebrání střešní zděné šachty 5,1x1,5x1,0m, bourání otvoru do stropu 1,55x0,7m, zdění dělicí příčky 1,2x2,0m, zazdění stávajících výdechů 1,6x1,0m, nový otvor ze stěny šachty 1,3x0,45m, zpětná montáž stříšky, vyčištění vnitřku šachty od odpadu + vyomítání vnitřku šachty = plocha 115m2,

INVESTOR:		SLEZSKÁ NEMOCNICE V OPAVĚ, p.o., OLOMOUCKÁ 470/86, 746 01 OPAVA IČO: 47813750		GENERÁLNÍ PROJEKTANT:		 ATELIER EMWET, s.r.o. Obráz 212/20, 746 01 Opava, CZ IČO 257 99 888 DI: 257 99 888	
MÍSTO STAVBY:		k.č.: OPAVA Předměstí par.č.: st.2280				VÝKRES: 1 2 3 4 5 6 7 8 9 10 11 12	
PROJEKTANT PRŮFES:		ING. BLANKA LIČMANOVÁ, OTICKÁ 32, 746 01 OPAVA KONTAKT: +420 608 711 203					
VYPRACOVAL:		ING. BLANKA LIČMANOVÁ					
STAVBA				STUPEŇ PROJEKTU:		DOKUMENTACE PRO PROVEDENÍ STAVBY (DPS)	
SLEZSKÁ NEMOCNICE V OPAVĚ, příspěvková organizace stavební úpravy pavilonu G				ZAK. ČÍSLO :		EM. 2024 - 233	
				DATUM:		ZÁŘÍ 2024	
D 1.1/ ARCHITEKTONICKO STAVEBNÍ ŘEŠENÍ							
OBJEKT				Č. VÝKRESU:		D 1.1/	
SO 01 • pavilon G				RADIOLOGICKÉ ODDĚLENÍ		14	
NÁZEV VÝKRESU				MĚŘITKO:			
STÁVAJÍCÍ STAV PŮDORYS 2.NP a STŘECHY				1: 100			

